

CRIA



TAXAS DE PRENHEZ AO LONGO DE 70 DIAS DE ESTAÇÃO DE MONTA EM VACAS NELORE PÓS-PARTO TRATADAS COM ACETATO DE MELENGESTROL (MGA® Premix) ASSOCIADO OU NÃO COM CIPIONATO DE ESTRADIOL (ECP®)

Sá Filho, O.G.¹, Valarelli, R.L.², Meneghetti, M.³, Vasconcelos, J.L.M.³

¹Aluno do Programa de Pós-graduação em Zootecnia da FMVZ/UNESP, Botucatu, Brasil; ²Pfizer Saúde Animal, Brasil; ³DPA/FMVZ/UNESP, Botucatu, Brasil; Trabalho aceito para apresentação na reunião anual da SBTE 2007

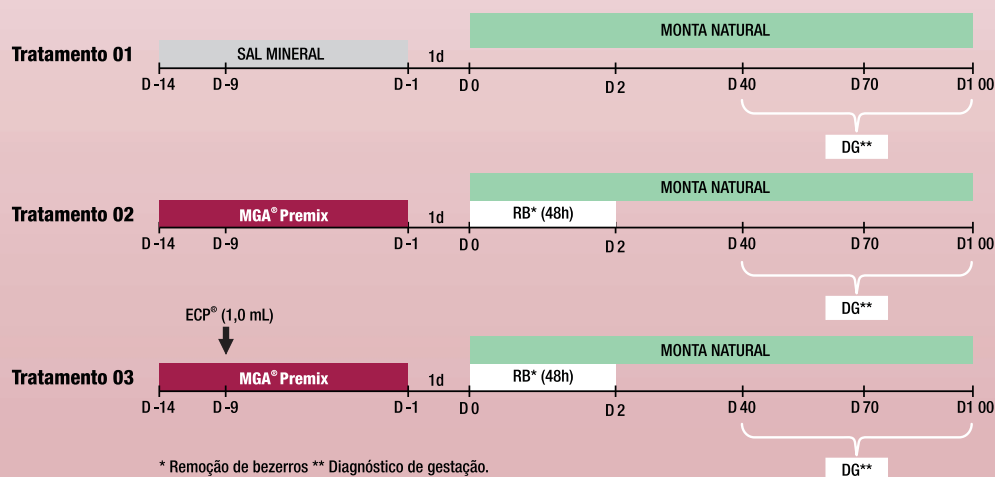
INTRODUÇÃO

O principal problema relacionado à baixa eficiência reprodutiva em rebanhos de gado de corte é o anestro. Estratégias para antecipar a primeira ovulação pós-parto e induzir ciclicidade em vacas em anestro devem estar focadas no aumento de pulsos de LH. Isto pode ser conseguido através da administração de progestinas (progestágenos ou progesterona). O Acetato de Melengestrol (MGA) é um esteroide progestacional sintético de administração oral que pode ser utilizado como parte de um programa que vise aumentar a eficiência reprodutiva. O objetivo desse experimento foi avaliar o efeito do tratamento com MGA (MGA® Premix, Pfizer; Brasil) na taxa de prenhez (TP) de vacas Nelore em monta natural.

MATERIAIS E MÉTODOS

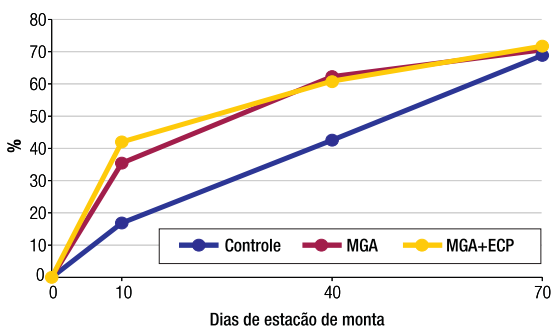
Aos 14 dias antes da estação de monta (Dia -14), 1.029 vacas Nelore paridas foram avaliadas por ultra-som e agrupadas de acordo com a presença de corpo lúteo (CL). Dentro de cada grupo, as vacas foram aleatoriamente divididas para receber um dos três tratamentos: Tratamento 1: Controle - nenhum tratamento (n=67 com CL; n=245 sem CL); Tratamento 2: MGA - adição de 2,28 g/animal/dia de MGA® Premix no suplemento mineral entre os dias -14 e -1 (n=92 com CL; n=277 sem CL); Tratamento 3: MGA+ECP - adição de 2,28 g/animal/dia de MGA® Premix no suplemento mineral entre os dias -14 e -1 e injeção i.m. de 2,0 mg de ECP® no dia -9 (n=86 com CL; n=262 sem CL).

No dia 0, as vacas dos tratamentos MGA e MGA+ECP foram submetidas à remoção de bezerros (48h) e as vacas dos três tratamentos foram expostas a touros (proporção 1/15) para monta natural durante 70 dias. Exames ultrassonográficos para diagnóstico de gestação foram realizados nos dias 40, 70 e 100, visando avaliar as taxas de prenhez em 10 (TP10), 40 (TP40) e 70 dias (TP70) de estação de monta, respectivamente.



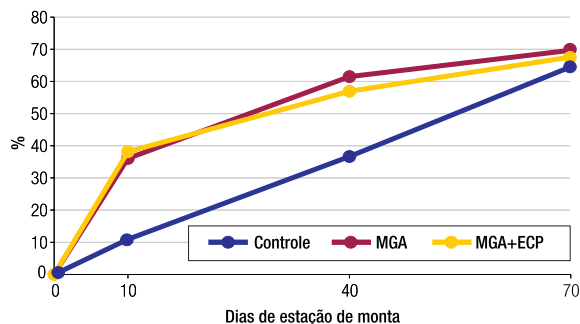
RESULTADOS

Figura 1: Taxas de prenhez em 10, 40 e 70 dias de estação de monta em vacas Nelore paridas (com e sem CL).



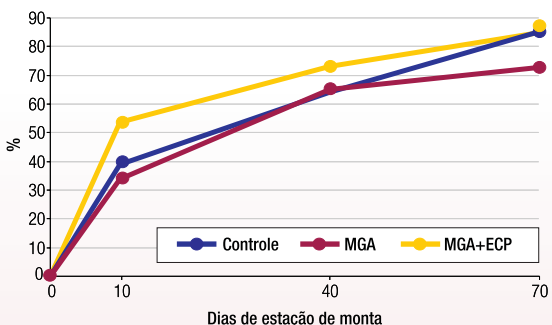
Os tratamentos com MGA® Premix anteciparam a concepção em vacas Nelore paridas, uma vez que nesses tratamentos as taxas de prenhez em 10 e 40 dias de estação de monta foram superiores ao Controle.

Figura 2: Taxas de prenhez em 10, 40 e 70 dias de estação de monta em vacas Nelore paridas sem corpo lúteo.



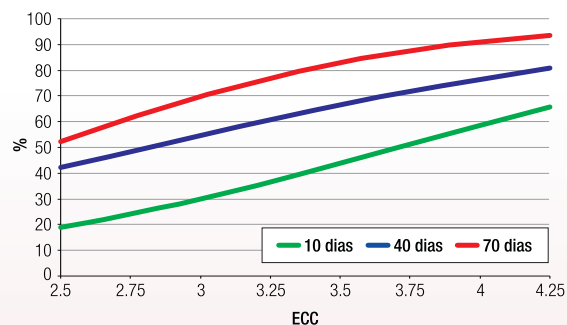
Os tratamentos MGA e MGA+ECP foram superiores ao Controle em 10 e 40 dias de estação de monta ($P < 0,01$) e não diferiram entre si nesse período. Aos 70 dias de estação de monta, não houve efeito de tratamento ($P > 0,1$).

Figura 3: Taxas de prenhez em 10, 40 e 70 dias de estação de monta em vacas Nelore paridas com corpo lúteo.



Em vacas cíclicas (com CL), o tratamento MGA+ECP foi superior ao MGA em 10 dias de estação de monta ($P < 0,05$), porém não diferiu do Controle. Aos 40 e 70 dias de estação de monta, não houve efeito de tratamento ($P > 0,1$).

Figura 4: Taxas de prenhez em 10, 40 e 70 dias de estação de monta em vacas Nelore paridas, de acordo com o escore de condição corporal, independente de tratamento ($P < 0,01$).

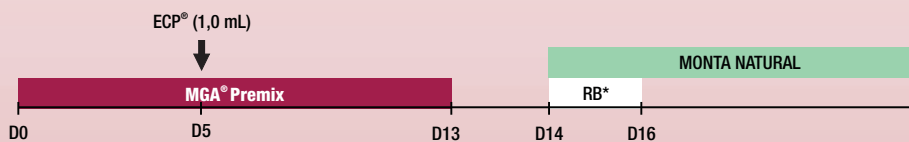


Independente de tratamento houve efeito do escore de condição corporal nas taxas de prenhez aos 10, 40 e 70 dias de estação de monta.

CONCLUSÃO E SUGESTÃO DE PROTOCOLO

Através dos resultados desse experimento, conclui-se que a sincronização com MGA® Premix antecipa a concepção em vacas Nelore paridas. O uso do ECP®, associado ao MGA® Premix, melhorou a TP10 em vacas com CL (provavelmente por evitar a formação de folículos envelhecidos após o tratamento por 13 dias com MGA, mantendo a concepção normal) e não prejudicou a concepção em vacas sem CL. Além disso, o escore de condição corporal dos animais é fator importante para obtenção de bons resultados.

Portanto, para vacas de corte, o protocolo representado abaixo é recomendado visando concentrar o estro no início da estação de monta e antecipar a concepção, tanto em vacas em anestro quanto em vacas cíclicas.



* Remoção de bezerras

Obs.: Para obtenção de bons resultados com MGA® Premix é fundamental que os animais a serem sincronizados tenham condições adequadas de suplementação mineral.

**MGA®
PREMIX**

E.C.P.®
ATUA NO PÓS-PARTO
E NA SINCRONIZAÇÃO.



Saúde para uma vida melhor

Laboratórios Pfizer Ltda. - Divisão de Saúde Animal - 0800 011 19 19 - www.pfizersaudeanimal.com.br

As opiniões emitidas nesta publicação são de seus autores e não refletem necessariamente as opiniões e recomendações dos Laboratórios Pfizer.