

CRIA

Comunicados sobre Reprodução e Inseminação Artificial



TRATAMENTO COM CIDR® PREVIAMENTE UTILIZADO POR 27 DIAS NA INDUÇÃO DE CICLICIDADE E CONCEPÇÃO EM NOVILHAS NELORE PRÉ-PÚBERES

Claro Junior, I.¹; Peres, R.F.G.¹; Sá Filho, O.G.¹; Lopes, C.N.¹; Romero, W.S.R.²; Vasconcelos, J.L.M.³

¹ Aluno do Programa de Pós-Graduação em Zootecnia da FMVZ/UNESP, Botucatu-SP, Brasil;

² Médico Veterinário, Xinguará-PA, Brasil; ³DPA/FMVZ/UNESP, Botucatu-SP, Brasil.

Trabalho aceito para apresentação na reunião anual da SBTE 2008

INTRODUÇÃO

Foram realizados dois experimentos com o objetivo de avaliar o efeito do tratamento com dispositivo intravaginal de progesterona previamente utilizado por 27 dias (CIDR®, Pfizer Saúde Animal, Brasil) na indução de ciclicidade e taxa de concepção de novilhas Nelore pré-púberes.

MATERIAIS E MÉTODOS

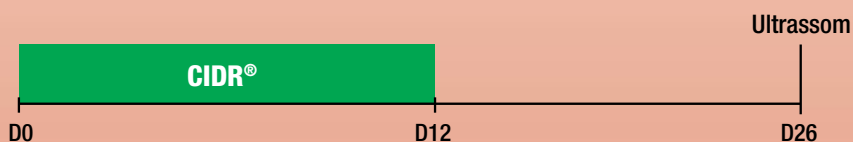
Experimento 1

Foram utilizadas 1.952 novilhas Nelore. Os animais foram submetidos a exame ultra-sonográfico (Mindray-DP3300VET) no Dia 0 para avaliação da presença de corpo lúteo (CL), e as novilhas com ausência de CL (649) foram divididas aleatoriamente em dois grupos:

- Grupo Controle (n=305): nenhum tratamento.
- Grupo CIDR® (n=344): CIDR® previamente utilizado por 27 dias colocado no Dia 0 e retirado 12 dias após.

Aos 14 dias após a retirada do dispositivo (D26), foi realizada nova avaliação ultra-sonográfica para avaliação da presença de CL nos dois grupos. Foram consideradas induzidas à puberdade as novilhas que apresentaram tecido luteal ao segundo exame ultra-sonográfico.

PROTOCOLO GRUPO CIDR®



Experimento 2

Foram utilizadas 299 novilhas Nelore sem presença de CL. As novilhas foram submetidas ao mesmo protocolo de indução de ciclicidade do grupo CIDR® do experimento 1: CIDR® previamente utilizado por 27 dias colocado no Dia 0 e retirado no D12.

Foi realizada observação de cio por um período de 5 dias após a retirada do CIDR®. A inseminação foi realizada seguindo o esquema: cio manhã - IA tarde do mesmo dia, e cio tarde - IA no dia seguinte de manhã.

O diagnóstico de gestação foi realizado por ultra-sonografia no dia 45.

Os dados foram analisados pelo teste do QUI-QUADRADO.

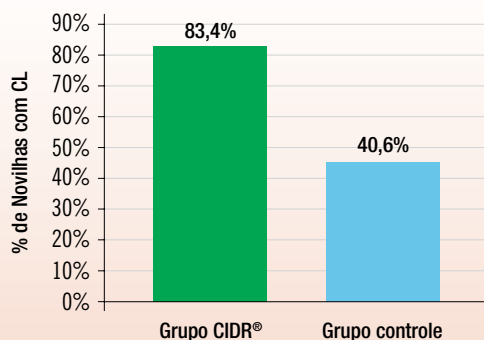


RESULTADOS E DISCUSSÃO

Experimento 1

Houve efeito ($P < 0,05$) do tratamento com CIDR® na porcentagem de novilhas com presença de CL no D26 (Figura 1).

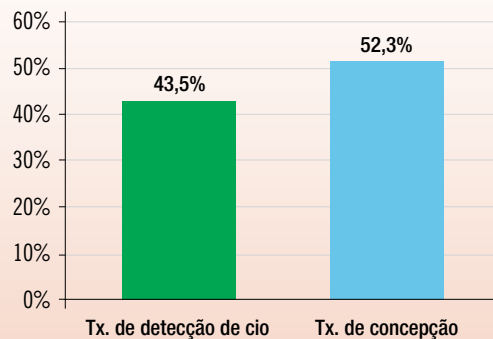
Figura 1. Porcentagem de novilhas com corpo lúteo (CL) 26 dias após início do tratamento.



Experimento 2

A taxa de detecção de cio em 5 dias foi de 43,5% (130/299). A taxa de concepção das novilhas tratadas (52,3% [68/130]) não diferiu ($P > 0,1$) da concepção normal das novilhas cíclicas da fazenda (54,9% [261/475]) (Figura 2).

Figura 2. Taxa de detecção de cio e concepção das novilhas tratadas.



CONCLUSÃO

De acordo com esses resultados, pode-se concluir que a utilização do CIDR® previamente utilizado por 27 dias, por um período de 12 dias, é capaz de induzir a ciclicidade de novilhas Nelore pré-púberes sem afetar negativamente a concepção. Novos estudos são necessários para avaliar possíveis fatores que podem influenciar a capacidade do tratamento em induzir ciclicidade em novilhas Nelore e seu efeito na concepção.



MAIS VACAS PRENHES
EM MENOS TEMPO.

Lutalyse®

LÍDER MUNDIAL NA
INDUÇÃO DO CIO.

E.C.P.®

ATUA NO PÓS-PARTO
E NA SINCRONIZAÇÃO.

MGA
PREMIX

O MAIS PRÁTICO
SINCRONIZADOR DE CIO.



Saúde para uma vida melhor

Laboratórios Pfizer Ltda. - Divisão de Saúde Animal - 0800 011 19 19 - www.pfizersaudeanimal.com.br

As opiniões emitidas nesta publicação são de seus autores e não refletem necessariamente as opiniões e recomendações dos Laboratórios Pfizer Ltda.