

CRIA

Comunicados sobre Reprodução e Inseminação Artificial

Pfizer



EFEITOS DA UTILIZAÇÃO DE PROTOCOLO DE SINCRONIZAÇÃO DA OVULAÇÃO EM PARÂMETROS REPRODUTIVOS DE VACAS LEITEIRAS DE ALTA PRODUÇÃO

D. Menarin¹, F. A. Lima¹, L. S. Lobo², S. L. Viechnieski³, J. L. M. Vasconcelos⁴

¹Policlínica Veterinária Pioneiros, ²Laboratórios Pfizer Ltda, ³Fazenda Nossa Senhora do Iguçu, ⁴DPEA-FMVZ-UNESP-Botucatu, SP.
Trabalho aceito para apresentação no CBRA - 2005

INTRODUÇÃO

Este experimento teve como objetivo avaliar se o protocolo de sincronização de ovulação ECPsynch + CIDR[®] antecipa a concepção em vacas de leite de alta produção.

MATERIAIS E MÉTODOS

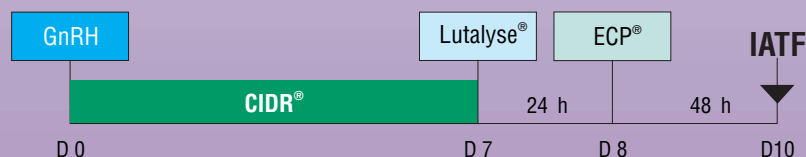
Foram utilizadas 208 vacas Holandesas de alta produção (média $37,3 \pm 7,0$ kg/dia) com $117,5 \pm 27,9$ dias pós-parto e escore de condição corporal de $2,9 \pm 0,3$, de cinco fazendas das regiões de Castro - PR e Cascavel - PR, no período de agosto a outubro de 2004.

As vacas foram distribuídas aleatoriamente em dois grupos:

G1 (controle): não recebeu nenhum tratamento.

G2 (ECPsynch + CIDR[®]): CIDR[®] + GnRH (Fertagyl[®], 100mcg) - 7d – retira o CIDR[®] + PGF2 α (Lutalyse[®], 25mg) - 24h - ECP[®] (ECP[®], 1mg) – 48h – IATF. Vacas que apresentaram cio foram inseminadas 12 horas depois. O período de avaliação foi de 50 dias.

PROTOCOLO UTILIZADO



RESULTADOS E DISCUSSÃO

As vacas submetidas ao protocolo de sincronização ficaram gestantes mais rápido após o período voluntário de espera (PVE), independente da fazenda ($3,2 \pm 7,7$ vs $17,7 \pm 12,4$ dias; $P < 0,01$). As vacas do grupo ECPsynch + CIDR[®] também apresentaram maior concepção (44,0 vs 33,3%), porém houve interação com fazenda.

Gráfico 1: Dias médios para as vacas ficarem gestantes após o período voluntário de espera, de acordo com o grupo.

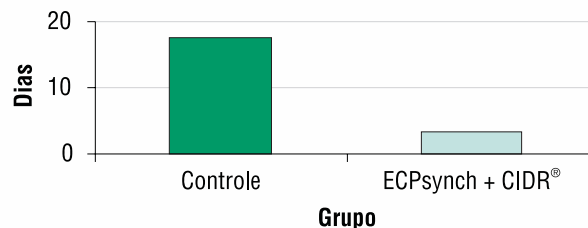


Gráfico 2: Taxa de concepção de acordo com o grupo.

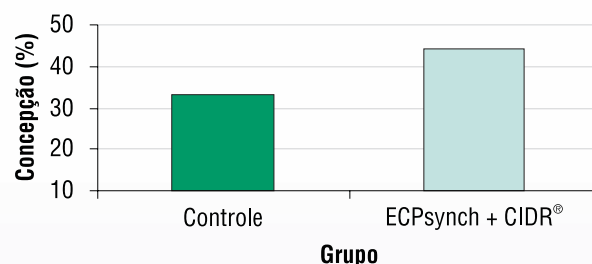
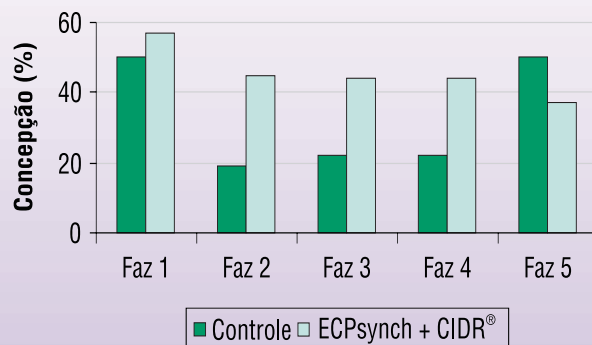


Gráfico 3: Taxa de concepção de acordo com o tratamento e fazenda.



CONCLUSÃO

Estes dados mostram que o protocolo de sincronização utilizado neste estudo permite empregar as vacas mais rápido após o PVE. No período de avaliação de 50 dias, o uso do protocolo ECPsynch + CIDR[®] permitiu antecipar em 15 dias os dias médios para as vacas ficarem gestantes, o que resultará em maior produção de leite por dia de intervalo entre partos.



Lutalyse[®]
LÍDER MUNDIAL
NA INDUÇÃO DO CIO.

CIDR[®]
Mais vacas prenhes
em menos tempo.

E.C.P.[®]
ATUA NO PÓS-PARTO
E NA SINCRONIZAÇÃO.



Trabalhamos pela vida